

# CATÁLOGO DO ITEM IMPORTADO

## Pleito de Inclusão de Ex-Tarifário

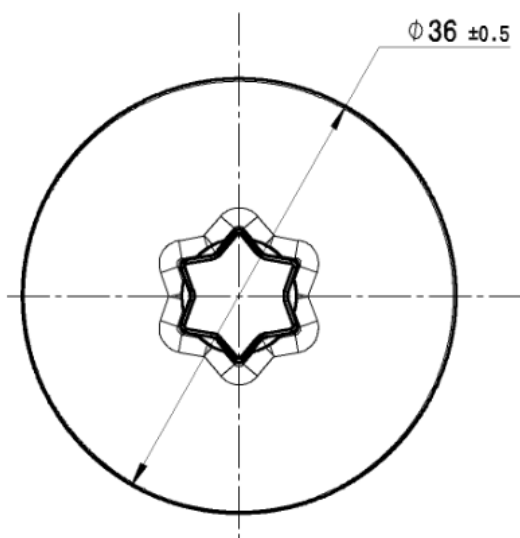
Número de Controle SDIC	NCM	Sugestão de descrição do ex-Tarifário
D67-23I	7326.90.90	Inserto roscado; contendo plástico (PA66 GF30), borracha (EPDM), metal (ISO898-1 e DC01 EN10130), o'ring ; com dimensão 55 mm x diâmetro 36 mm, temperatura de trabalho -40 a 120 graus Celsius; para fabricação de ar condicionado; com função de garantir a posição e fixação correta da unidade de ar condicionado; com aplicação em automóveis.

### 1. Especificações técnicas detalhadas da autopeça

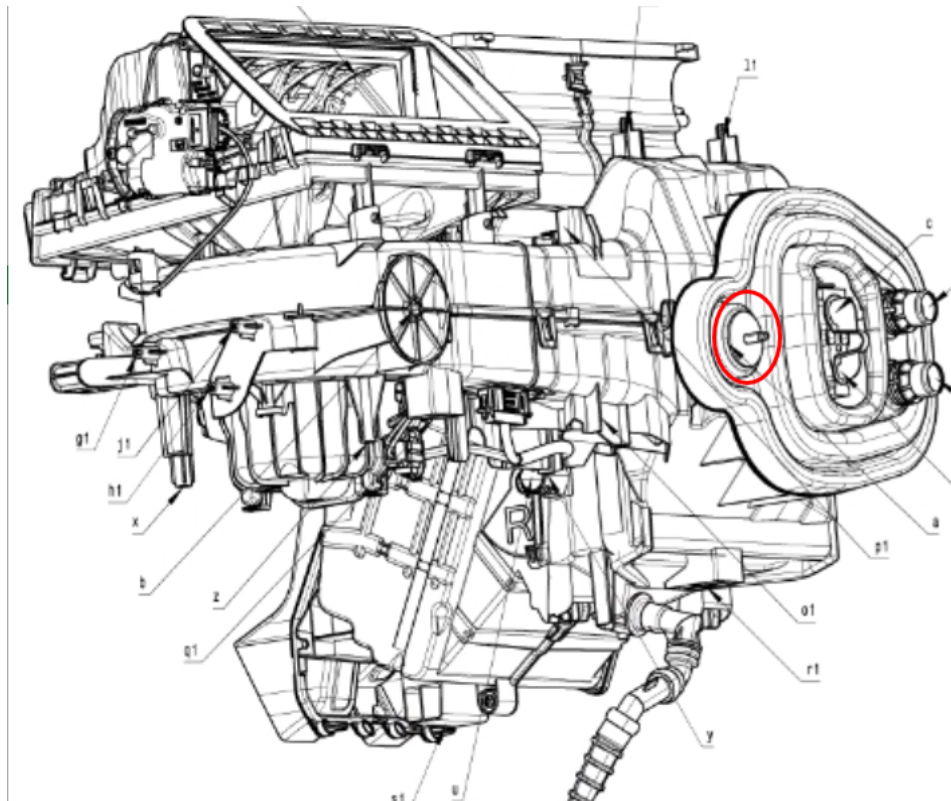
*(características quantitativas e qualitativas, por exemplo: dimensões, materiais de fabricação, especificações de trabalho/funcionamento [torque, potência, resistência, tensão, corrente, dureza, vazão, condutibilidade, temperatura etc.], características de hardware, software, características físicas, dentre outras inerentes a cada produto):*

Dimensão 55 mm x diâmetro 36 mm, temperatura de trabalho -40 a 120 graus Celsius

### 2. Imagens da autopeça importada e/ou desenho esquemático *(obrigatório conter as principais dimensões em milímetros):*







**4. Função do item importado no produto fabricado pela empresa pleiteante do ex-tarifário:**

Garantir a posição e fixação correta da unidade de ar condicionado

Veículos(s): automóveis